



**PHP MARGO®**

**Osprzęt roboczy do maszyn budowlanych**

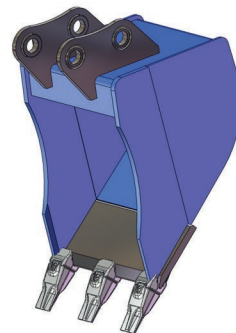
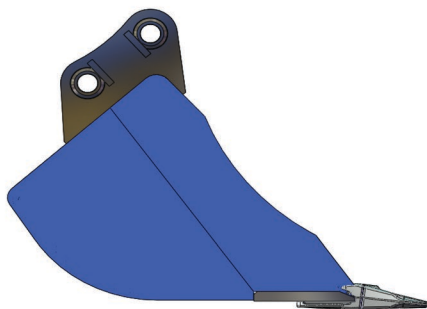
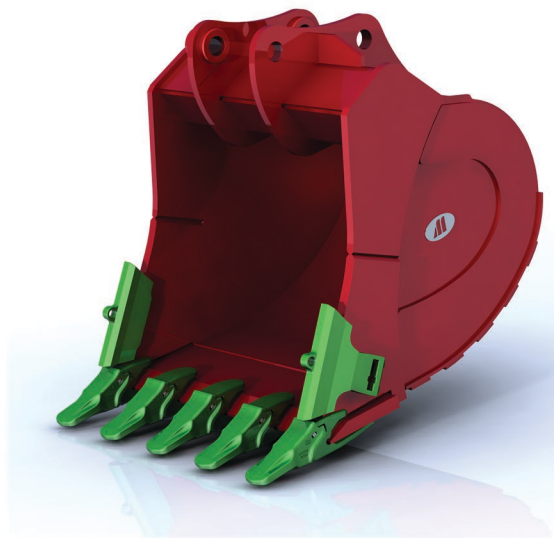
**www.margo-antczak.pl**

**margo@margo-antczak.pl**

**PHP MARGO® łyżki podsiębierne**

### Łyżki podsiębierne do koparek

- Łyżki podsiębierne do koparek o masie operacyjnej od 1 do 80 ton
- Do kopania w średnich i ciężkich gruntach
- Łatwa penetracja i opróżnianie dzięki dwuzbieżnemu kształtowi łyżki
- Standardowa łyżka wykonana ze stali S355J2G3 z dolną krawędzią tnącą ze stali trudnościeralnej EN250 ( 250HB )
- Wersje heavy-duty (HD) i wzmocnione z lemieszem oraz osłonami tylnymi i bocznymi ze stali Hardox 400HB
- Łyżki wyposażone w zęby systemu Esco, Caterpillar, Combi Wear Parts i inne



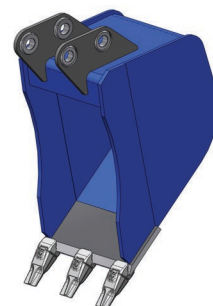
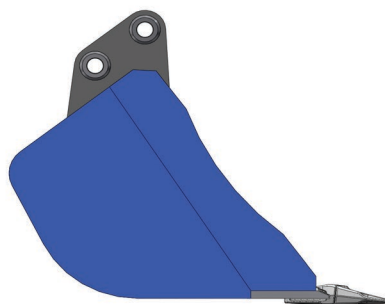
PROFIL 390 STD/R\* (standard/wzmocniona) koparki 1-2t lemiesz 150x16mm

Szerokość [mm]	200	250	300	350	400	450	500	550	600
Pojemność ISO-7451 [litr.]	20	23	27	32	36	40	44	48	52
Ilość zębów	3	3	3	3	3	4	4	4	5
Masa** [kg]	38	42	45	49	53	57	61	65	69

\* wersja standard: łyżka ze stali S355J2G3 z lemieszem dolnym ze stali trudnościeralnej EN250 (250HB)

\* wersja wzmocniona: łyżka ze stali S355J2G3 z lemieszem dolnym i osłonami tylnymi z materiału HARDOX 400 (400HB)

\*\* przybliżona masa łyżki z mocowaniem bezpośrednim/bez zębów



PROFIL 490 STD/R\* (standard/wzmocniona) koparki 2-5t lemiesz 150x16mm

Szerokość [mm]	250	300	350	400	500	600	700
Pojemność ISO-7451 [litr.]	27	31	36	41	51	59	68
Ilość zębów	3	3	3	3	4	4	5
Masa** [kg]	50	55	60	63	73	70	80

\* wersja standard: łyżka ze stali S355J2G3 z lemieszem dolnym ze stali trudnościeralnej EN250 (250HB)

\* wersja wzmocniona: łyżka ze stali S355J2G3 z lemieszem dolnym i osłonami tylnymi z materiału HARDOX 400 (400HB)

\*\* przybliżona masa łyżki z mocowaniem bezpośrednim/bez zębów



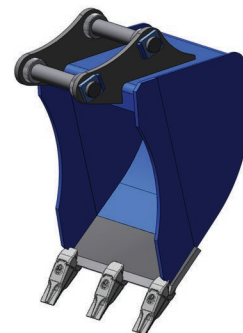
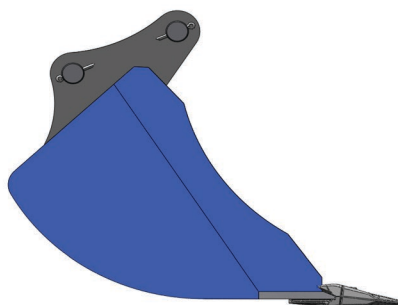
# PHP MARGO®

## Osprzęt roboczy do maszyn budowlanych

[www.margo-antczak.pl](http://www.margo-antczak.pl)

[margo@margo-antczak.pl](mailto:margo@margo-antczak.pl)

# PHP MARGO® łyżki podsiębierne



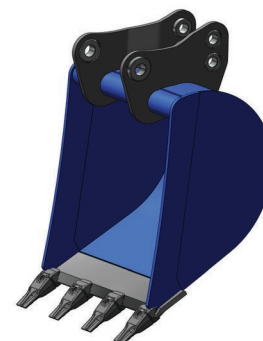
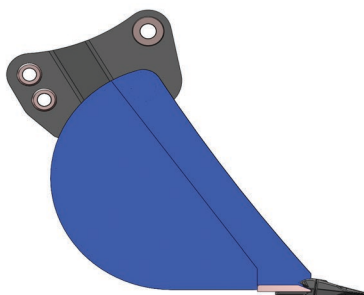
PROFIL 590 STD/R\* (standard/wzmocniona) koparki 5-7t lemiész 150x16mm

Szerokość [mm]	250	300	400	500	600	700	800	850
Pojemność ISO-7451 [litr.]	42	50	68	85	100	115	133	142
Ilość zębów	3	3	3	4	4	5	5	5
Masa** [kg]	50	60	70	80	90	100	110	115

\* wersja standard: łyżka ze stali S355J2G3 z lemięszem dolnym ze stali trudnościeralnej EN250 (250HB)

\* wersja wzmocniona: łyżka ze stali S355J2G3 z lemięszem dolnym i osłonami tylnymi z materiału HARDOX 400 (400HB)

\*\* przybliżona masa łyżki z mocowaniem bezpośrednim/bez zębów



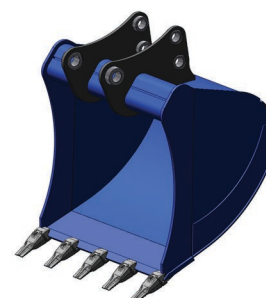
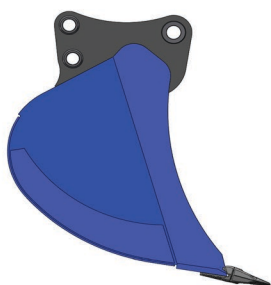
PROFIL 850BHL STD/R\* koparki 7-10t lemiész 150x20mm

Szerokość [mm]	300	350	400	450	500	600	700	800	900
Pojemność ISO-7451 [litr.]	110	130	150	165	185	220	260	300	330
Ilość zębów	3	3	3	3	3	4	4	5	5
Masa** [kg]	95	100	105	110	115	135	145	155	165

\* wersja standard: łyżka ze stali S355J2G3 z lemięszem dolnym ze stali trudnościeralnej EN250 (250HB)

\* wersja wzmocniona: łyżka ze stali S355J2G3 z lemięszem dolnym i osłonami tylnymi z materiału HARDOX 400 (400HB)

\*\* przybliżona masa łyżki z mocowaniem bezpośrednim/bez zębów



PROFIL 850CAS STD/R\* koparki 9-11t lemiész 180x20mm

Szerokość [mm]	300	400	500	600	700	800	900	1000	1100
Pojemność ISO-7451 [litr.]	130	170	215	260	300	345	390	430	475
Ilość zębów	3	3	3	4	4	4	5	5	5
Masa** [kg]	145	165	180	195	210	230	245	275	280

\* wersja standard: łyżka ze stali S355J2G3 z lemięszem dolnym ze stali trudnościeralnej EN250 (250HB)

\* wersja wzmocniona: łyżka ze stali S355J2G3 z lemięszem dolnym i osłonami tylnymi/bocznymi z materiału HARDOX 400 (400HB)

\*\* przybliżona masa łyżki z mocowaniem bezpośrednim/bez zębów



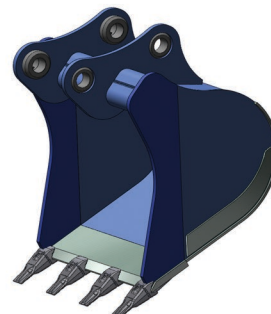
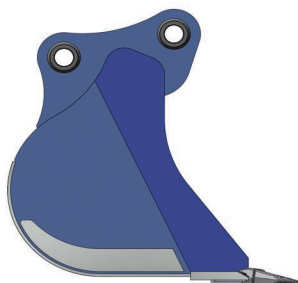
# PHP MARGO®

## Osprzęt roboczy do maszyn budowlanych

[www.margo-antczak.pl](http://www.margo-antczak.pl)

[margo@margo-antczak.pl](mailto:margo@margo-antczak.pl)

# PHP MARGO® łyżki podsiębierne



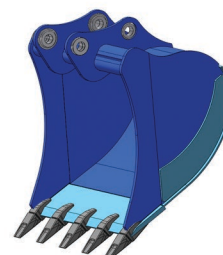
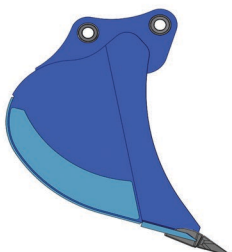
**PROFIL R90 STD/R\* koparki 11-13t lemiesz 200x30mm**

Szerokość [mm]	400	450	500	600	700	800	900	1000	1100
Pojemność ISO-7451 [litr.]	190	215	240	290	340	390	430	480	530
Ilość zębów	3	3	3	3	3	4	4	5	5
Masa** [kg]	225	235	245	265	285	305	330	350	370

\* wersja standard: łyżka ze stali S355J2G3 z lemieszem dolnym ze stali trudnościeralnej EN250 (250HB)

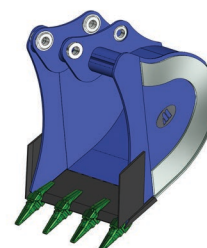
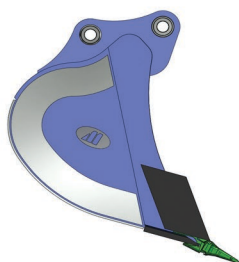
\* wersja wzmocniona: łyżka ze stali S355J2G3 z lemieszem dolnym i osłonami tylnymi/bocznymi z materiału HARDOX 400 (400HB)

\*\* przybliżona masa łyżki z mocowaniem bezpośrednim/bez zębów



**PROFIL 110 STD/R\* koparki 13-17t lemiesz 300x30mm**

Szerokość [mm]	600	700	800	900	1000	1100	1200
Pojemność ISO-7451 [litr.]	380	470	560	640	765	825	900
Ilość zębów	3	3	4	4	4	5	5
Masa** [kg]	370	400	425	455	485	510	540



**PROFIL 110 HD\*\*\*\* koparki 13-17t lemiesz 300x30mm**

Szerokość [mm]	600	700	800	900	1000	1100	1200
Pojemność ISO-7451 [litr.]	380	470	560	640	765	825	900
Ilość zębów	3	3	4	4	4	5	5
Masa** [kg]	410	440	465	495	525	550	590

\* wersja standard: łyżka ze stali S355J2G3 z lemieszem dolnym ze stali trudnościeralnej EN250 (250HB)

\* wersja wzmocniona: łyżka ze stali S355J2G3 z lemieszem dolnym i osłonami tylnymi/bocznymi z materiału HARDOX 400 (400HB)

\*\* przybliżona masa łyżki z mocowaniem bezpośrednim/bez zębów

\*\*\*\* wersja heavy duty: łyżka ze stali S355J2G3 z lemieszem dolnym i osłonami tylnymi/bocznymi z materiału HARDOX 400 (400HB) + pełna osłona boczna i dodatkowa osłona lemiesza bocznego z materiału Hardox 400 (400HB)



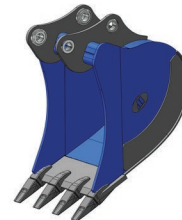
# PHP MARGO®

## Osprzęt roboczy do maszyn budowlanych

[www.margo-antczak.pl](http://www.margo-antczak.pl)

[margo@margo-antczak.pl](mailto:margo@margo-antczak.pl)

# PHP MARGO® łyżki podsiębierne



PROFIL 120 STD/R\* koparki 17-21t lemiesz 300x35mm

Szerokość [mm]	600	700	800	900	1000	1100	1200	1300	1400
Pojemność ISO-7451 [litr.]	430	535	630	710	810	920	1020	1130	1280
Ilość zębów	3	3	4	4	4	5	5	5	6
Masa** [kg]	425	460	490	520	550	585	615	645	680



PROFIL 120 HD\*\*\*\* koparki 17-21t lemiesz 300x35mm

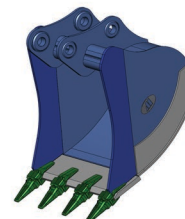
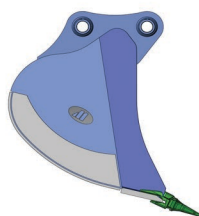
Szerokość [mm]	600	700	800	900	1000	1100	1200	1300	1400
Pojemność ISO-7451 [litr.]	430	535	630	710	810	920	1020	1130	1280
Ilość zębów	3	3	4	4	4	5	5	5	6
Masa** [kg]	530	560	590	620	650	685	720	750	780

\* wersja standard: łyżka ze stali S355J2G3 z lemieszem dolnym ze stali trudnościeralnej EN250 (250HB)

\* wersja wzmocniona: łyżka ze stali S355J2G3 z lemieszem dolnym i osłonami tylnymi/bocznymi z materiału HARDOX 400 (400HB)

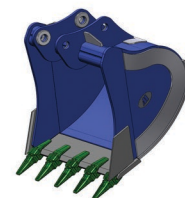
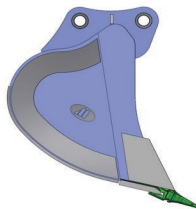
\*\* przybliżona masa łyżki z mocowaniem bezpośrednim/bez zębów

\*\*\*\* wersja heavy duty: łyżka ze stali S355J2G3 z lemieszem dolnym i osłonami tylnymi/bocznymi z materiału HARDOX 400 (400HB) + pełna osłona boczna i dodatkowa osłona lemiesza bocznego z materiału Hardox 400 (400HB)



PROFIL 125 STD/R\* koparki 21-26t lemiesz 300x40mm

Szerokość [mm]	700	800	900	1000	1100	1200	1300	1400	1500
Pojemność ISO-7451 [litr.]	700	800	900	1000	1100	1200	1300	1400	1500
Ilość zębów	3	3	4	4	4	5	5	6	6
Masa** [kg]	560	600	640	675	715	750	790	850	880



PROFIL 125 HD\*\*\*\* koparki 21-26t lemiesz 300x40mm

Szerokość [mm]	700	800	900	1000	1100	1200	1300	1400	1500
Pojemność ISO-7451 [litr.]	700	800	900	1000	1100	1200	1300	1400	1500
Ilość zębów	3	3	4	4	4	5	5	6	6
Masa** [kg]	700	750	790	835	875	920	960	1020	1050

\* wersja standard: łyżka ze stali S355J2G3 z lemieszem dolnym ze stali trudnościeralnej EN250 (250HB)

\* wersja wzmocniona: łyżka ze stali S355J2G3 z lemieszem dolnym i osłonami tylnymi/bocznymi z materiału HARDOX 400 (400HB)

\*\* przybliżona masa łyżki z mocowaniem bezpośrednim/bez zębów

\*\*\*\* wersja heavy duty: łyżka ze stali S355J2G3 z lemieszem dolnym i osłonami tylnymi/bocznymi z materiału HARDOX 400 (400HB) + pełna osłona boczna i dodatkowa osłona lemiesza bocznego z materiału Hardox 400 (400HB)



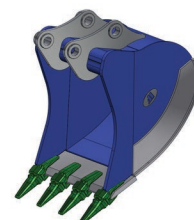
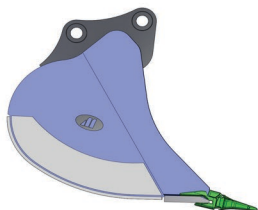
# PHP MARGO®

## Osprzęt roboczy do maszyn budowlanych

[www.margo-antczak.pl](http://www.margo-antczak.pl)

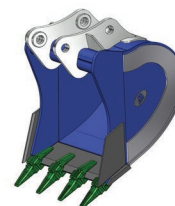
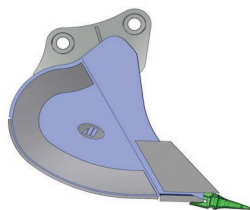
[margo@margo-antczak.pl](mailto:margo@margo-antczak.pl)

# PHP MARGO® łyżki podsiębierne



PROFIL 130 STD/R\* koparki 26-33t lemiesz 300x45mm

Szerokość [mm]	800	900	1000	1100	1200	1300	1400	1500	1600
Pojemność ISO-7451 [litr.]	850	970	1080	1180	1300	1400	1510	1620	1730
Ilość zębów	3	3	4	4	4	5	5	6	6
Masa** [kg]	880	930	990	1025	1080	1130	1180	1230	1280



PROFIL 130 HD\*\*\*\* koparki 26-33t lemiesz 300x45mm

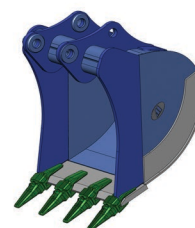
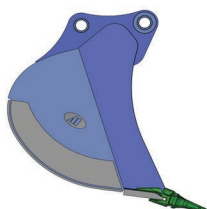
Szerokość [mm]	800	900	1000	1100	1200	1300	1400	1500	1600
Pojemność ISO-7451 [litr.]	850	970	1080	1180	1300	1400	1510	1620	1730
Ilość zębów	3	3	4	4	4	5	5	6	6
Masa** [kg]	1020	1070	1140	1175	1240	1290	1350	1390	1450

\* wersja standard: łyżka ze stali S355J2G3 z lemieszem dolnym ze stali trudnościeralnej EN250 (250HB)

\* wersja wzmocniona: łyżka ze stali S355J2G3 z lemieszem dolnym i osłonami tylnymi/bocznymi z materiału HARDOX 400 (400HB)

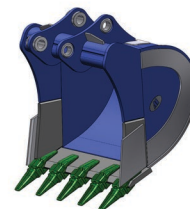
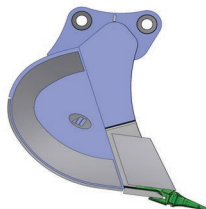
\*\* przybliżona masa łyżki z mocowaniem bezpośrednim/bez zębów

\*\*\*\* wersja heavy duty: łyżka ze stali S355J2G3 z lemieszem dolnym i osłonami tylnymi/bocznymi z materiału HARDOX 400 (400HB) + pełna osłona boczna i dodatkowa osłona lemieszka bocznego z materiału Hardox 400 (400HB)



PROFIL 140 STD/R\* koparki 30-38t lemiesz 350x50mm

Szerokość [mm]	1000	1100	1200	1300	1400	1500	1600	1700	1800
Pojemność ISO-7451 [litr.]	1270	1400	1580	1700	1820	1950	2100	2200	2350
Ilość zębów	4	4	4	5	5	5	6	6	7
Masa** [kg]	1120	1170	1230	1280	1340	1390	1450	1500	1560



PROFIL 140 HD\*\*\*\* koparki 30-38t lemiesz 300x50mm

Szerokość [mm]	1000	1100	1200	1300	1400	1500	1600	1700	1800
Pojemność ISO-7451 [litr.]	1270	1400	1580	1700	1820	1950	2100	2200	2350
Ilość zębów	4	4	4	5	5	5	6	6	7
Masa** [kg]	1220	1270	1330	1400	1460	1520	1590	1670	1720

\* wersja standard: łyżka ze stali S355J2G3 z lemieszem dolnym ze stali trudnościeralnej EN250 (250HB)

\* wersja wzmocniona: łyżka ze stali S355J2G3 z lemieszem dolnym i osłonami tylnymi/bocznymi z materiału HARDOX 400 (400HB)

\*\* przybliżona masa łyżki z mocowaniem bezpośrednim/bez zębów

\*\*\*\* wersja heavy duty: łyżka ze stali S355J2G3 z lemieszem dolnym i osłonami tylnymi/bocznymi z materiału HARDOX 400 (400HB) + pełna osłona boczna i dodatkowa osłona lemieszka bocznego z materiału Hardox 400 (400HB)



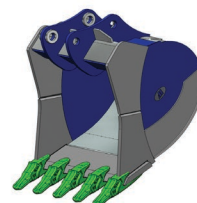
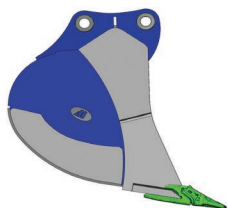
# PHP MARGO®

## Osprzęt roboczy do maszyn budowlanych

[www.margo-antczak.pl](http://www.margo-antczak.pl)

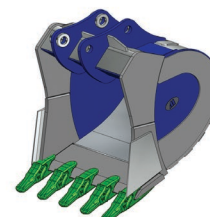
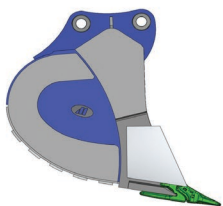
[margo@margo-antczak.pl](mailto:margo@margo-antczak.pl)

# PHP MARGO® łyżki podsiębierne



**PROFIL 30T STD/R\* koparki 32-39t lemiesz 410x50mm**

Szerokość [mm]	1200	1400	1500	1600	1800	2000
Pojemność ISO-7451 [litr.]	1600	1900	2100	2300	2600	2950
Ilość zębów	4	4	5	6	6	7
Masa** [kg]	1670	1750	1800	1900	2000	2080



**PROFIL 30T HD\*\*\*\* koparki 32-39t lemiesz 410x60mm**

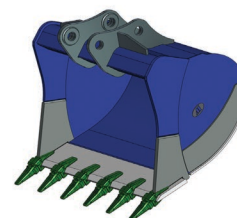
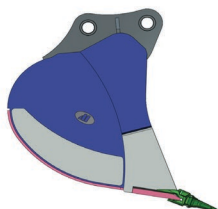
Szerokość [mm]	1200	1400	1500	1600	1800	2000
Pojemność ISO-7451 [litr.]	1600	1900	2100	2300	2600	2950
Ilość zębów	4	4	5	6	6	7
Masa** [kg]	1870	1950	2000	2100	2200	2280

\* wersja standard: łyżka ze stali S355J2G3 z lemieszem dolnym ze stali trudnościeralnej EN250 (250HB)

\* wersja wzmocniona: łyżka ze stali S355J2G3 z lemieszem dolnym i osłonami tylnymi/bocznymi z materiału HARDOX 400 (400HB)

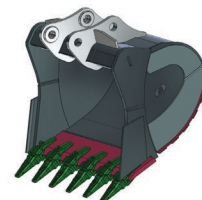
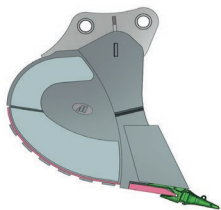
\*\* przybliżona masa łyżki z mocowaniem bezpośrednim/bez zębów

\*\*\*\* wersja heavy duty: łyżka ze stali S355J2G3 z lemieszem dolnym i osłonami tylnymi/bocznymi z materiału HARDOX 400 (400HB) + pełna osłona boczna i dodatkowa osłona lemieszka bocznego z materiału Hardox 400 (400HB)



**PROFIL 40T STD/R\* koparki 39-47t lemiesz 440x60mm**

Szerokość [mm]	1400	1600	1800	2000	2200
Pojemność ISO-7451 [litr.]	2230	2630	3100	3400	3800
Ilość zębów	4	5	6	6	7
Masa** [kg]	2100	2200	2300	2450	2600



**PROFIL 40T HD\*\*\*\* koparki 39-47t lemiesz 440x60mm**

Szerokość [mm]	1400	1600	1800	2000	2200
Pojemność ISO-7451 [litr.]	2230	2630	3100	3400	3800
Ilość zębów	4	5	6	6	7
Masa** [kg]	2600	2700	2800	3950	3100

\* wersja standard: łyżka ze stali S355J2G3 z lemieszem dolnym ze stali trudnościeralnej EN250 (250HB)

\* wersja wzmocniona: łyżka ze stali S355J2G3 z lemieszem dolnym i osłonami tylnymi/bocznymi z materiału HARDOX 400 (400HB)

\*\*\*\* wersja heavy duty: łyżka ze stali S355J2G3 z lemieszem dolnym i osłonami tylnymi/bocznymi z materiału HARDOX 400 (400HB) + pełna osłona boczna i dodatkowa osłona lemieszka bocznego z materiału Hardox 400 (400HB)